

TERRA DRIVE



**ІНСТРУКЦІЯ З ВСТАНОВЛЕННЯ
ТА ЕКСПЛУАТАЦІЇ АВТОМОБІЛЬНОГО
БАГАЖНОГО БОКСУ**

ПЕРЕД ВСТАНОВЛЕННЯМ УВАЖНО ОЗНАЙОМТЕСЯ ІЗ ЦІЄЮ ІНСТРУКЦІЄЮ

МОНТАЖ БОКСУ

Бокс кріпиться до багажної системи П-подібними скобами. Максимальна ширина рейок багажної системи 90 мм.

Порядок монтажу боксу із системою кріплення фіксованого кроку:

- Послабити кріплення багажної системи.
- Розмістити бокс на рейках багажної системи приблизно в бажаному положенні.
- Пересунути рейки багажної системи та пересунути бокс таким чином, щоб рейки опинились між двома отворами, що на нижній кришці боксу, а відстань між рейками була максимальною.
- Встановити жорсткі прокладки на скоби.
- Провести скоби під рейками та вставити їх в отвори нижньої кришки.
- Установити гумові прокладки між рейками та жорсткими прокладками, що на скобах.
- Накрутити баранчикові гайки, але не затягувати їх.
- Перевірити, чи не заважає бокс відкриванню задньої двері автомобіля. Якщо заважає, пересунути рейки багажної системи разом із боксом уперед.
- Затягнути кріплення багажної системи.
- Перевірити, чи не розвернутий бокс щодо повздовжньої осі автомобіля. За необхідності скорегувати положення боксу.
- Затягнути баранчикові гайки.
- Вставити заглушки у вільні отвори.



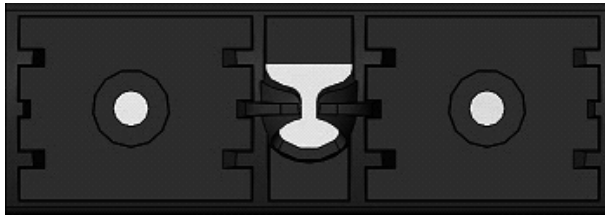
Скоба з прокладками на рейці

Порядок монтажу боксу з системою безступінчастого регулювання:

- Розмістити бокс на рейках багажної системи приблизно у бажаному положенні.
- Встановити жорсткі прокладки на скоби.
- Протягнути скоби через отвори у нижній кришці.
- Встановити гумові прокладки між рейками та жорсткими прокладками, що на скобах.
- Надіти на скоби притискні планки.

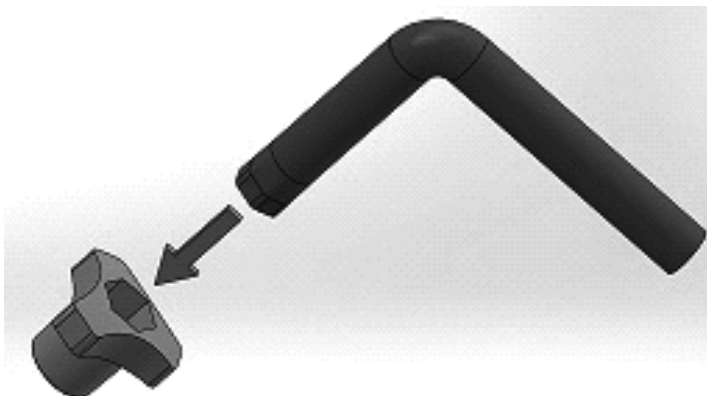
УВАГА!: На притискних планках є отвори для кріплення ремня. Встановіть притискні планки таким чином, щоб отвори були звернені назовні.

Цією стороною назовні.



- Накрутити баранчикові гайки, але не затягувати їх.
- Перевірити, чи не заважає бокс відкриванню задньої двері автомобіля. Якщо заважає, пересунути бокс уперед.
- Перевірити, чи не розвернутий бокс щодо повздовжньої осі автомобіля. За необхідності скорегувати положення боксу.
- Затягнути баранчикові гайки.

Використовуйте ключ для затягування



ВИКОРИСТАННЯ БОКСУ

Щоб відкрити бокс:

- Вставити ключ у замок.
- Натиснути кнопку додаткового фіксатора замка та, утримуючи її, повернути ключ.

- УВАГА!** Моделі боксів TERRA DRIVE 420, 440, 500, 600 обладнані переднім фіксатором верхньої кришки.
- Моделі 440 та 500 мають по одному фіксатору на передньому краї верхньої кришки. Моделі 420 та 600 мають по одному фіксатору з кожного боку в передній частині.

Щоб відкрити передній фіксатор в моделях 440 та 500:

Фіксатор знаходиться на передньому краї верхньої кришки.

- Підняти задню частину верхньої кришки таким чином, щоб елементи закривання, які розташовані на верхній кришці, повністю вийшли з відповідних елементів на нижній кришці, та потягнути верхню кришку вперед.
- Повністю підняти верхню кришку.

В моделях 420 та 600:

По одному фіксатору з кожної сторони спереду.

- Натиснути на верхню кришку, потягнути край верхньої кришки до себе.
- Повністю підняти верхню кришку.

- УВАГА!** Для двостороннього відкриття вантажного боксу необхідно відкрити правий і лівий боки почергово. Не відкривайте обидві сторони одночасно.

- УВАГА!** Ключ можна витягти із замка тільки тоді, коли бокс правильно закритий, кришка опущена, всі верхні петлі зайняли свої місця в нижній кришці, ключ повністю повернутий в стані «закрито».

Щоб закрити бокс:

- Опустити верхню кришку.
- Переконатися, що кришка повністю опущена та частини механізму закриття верхньої кришки зайняли належні місця у відповідних частинах нижньої кришки.
- Повернути ключ, витягти його із замка.

Передній фіксатор верхньої кришки та додатковий фіксатор замка закриваються автоматично.

УВАГА! Якщо верхня кришка опущена повністю, а елементи системи закривання зайняли свої місця, ключ має повертатися вільно.

Якщо ключ не повертається вільно, перевірте, чи повністю опущена верхня кришка, чи всі елементи закриття на верхній кришці зайняли свої місця у відповідних елементах нижньої кришки, чи не заважає вантаж вільному руху тяги, яка з'єднує елементи закриття на нижній кришці.

РОЗМІЩЕННЯ ТА КРІПЛЕННЯ ВАНТАЖУ

Не можна перевозити в боксах людей, тварин, сипучі вантажі, вибухонебезпечні вантажі, горючі рідини, агресивні хімічні речовини, гострі предмети та масивні предмети, які не можуть бути надійно закріплені.

Вантаж у середині боксу рекомендується розподіляти рівномірно по довжині боксу, але таким чином, щоб можна було закріпити його ременями.

Вантаж повинен бути надійно закріплений. Бокс укомплектований вантажним ременем. Ремінь поставляється у зібраному стані. Для фіксації вантажу розбирати його на дві частини не потрібно.

Щоб зафіксувати вантаж:

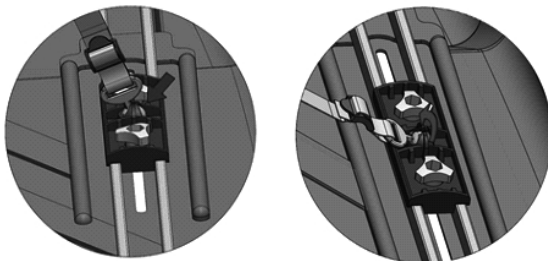
- Відрегулювати ремінь на максимальну довжину.
- Розмістити ремінь поверх вантажу.

Для системи кріплення фіксованого кроку.

- Накинути петлі на баранчикові гайки.
- Затягнути ремінь.

Для системи безступінчастого регулювання.

- Вставити наконечники ременів в отвори на притискних планках.
- Затягнути ремінь.



БЕЗПЕЧНА ЕКСПЛУАТАЦІЯ

- Періодично перевіряйте, чи надійно закріплений вантажний бокс на багажній системі та чи надійно закріплена вантажна система на автомобілі.
- Пам'ятайте, що встановлення боксу впливає на керуваність автомобіля. Центр ваги зміщується угору, зростає чутливість до бічного вітру, змінюється реакція автомобіля на гальмування та при поворотах. Враховуйте ці факти при керуванні автомобілем.
- Якщо Вам необхідно скористатися вантажним боксом з двостороннім відкриттям під час зупинки на вулиці з поживавленим рухом або на трасі, користуйтеся тільки стороною узбіччя. Відкриття боксу зі сторони смуги руху може бути пов'язане з виходом на проїжджу частину, це небезпечно.
- Не перевищуйте максимально допустиму масу вантажу у боксі.
- Не перевищуйте максимально допустиме навантаження на дах автомобіля, рекомендоване виробником вашого автомобіля.
- Для визначення навантаження на дах враховуйте масу порожнього боксу, масу вантажу та масу багажної системи.

Модель боксу	320	420	440	480	500	600
Маса порожнього, система кріплення фіксованого кроку*	11	16	15,5	16	18	23,5
Маса порожнього, система кріплення безступінчастого регулювання*	----	----	18	19	21	26,5
Максимально допустима маса вантажу*	75	75	75	75	75	100

** Маса та навантаження вказані в кілограмах. Маса порожнього боксу вказана орієнтовно, реальна маса не більша, ніж вказана.*

Пам'ятайте що при наявності встановленого боксу на даху автомобіля габаритна висота зростає. Це слід враховувати при в'їзді в гаражі, підземні паркінги, на лісову дорогу та в будь які місця де допустима висота автомобіля може бути обмеженою.

При відсутності інших обмежень, максимальна допустима швидкість із встановленим боксом складає 130 км/г.

Не допускайте підвищених вітрових навантажень на відкритий бокс.

ОБСЛУГОВУВАННЯ ТА ЗБЕРІГАННЯ

Усі нижні кришки боксів TERRA DRIVE та верхні кришки матових боксів вробляються із акрілонітріл нітробутадієн стіролу (ABS).

Верхні кришки глянцевого боксів виготовлені із двошарового пластику ABS+PMMA. (Поліметилметакрилат)

Для видалення сильних забруднень використовуйте миючі засоби, сумісні із цими матеріалами. Не використовуйте миючі засоби, які містять хлор, кислоти, нашатир, бензин, кетони, абразивні частини. Використовуйте тільки чисті серветки з м'яких тканин.

Автоматичні автомобільні мийки можуть пошкодити бокс або його поверхню. Знімайте бокс перед миттям на автоматичних мийках.

Не допускайте впливу штучних джерел тепла на поверхню боксу. На стелях гаражів або паркінгів можуть бути встановлені потужні світильники або обігрівачі. Відстань від таких елементів до поверхні боксу має бути не менше 1 метра.

Серцевину замка змащуйте рідиною типу WD40 або рідкими мастилами. Інші частини боксу не потребують обслуговування. Уникайте потрапляння аерозольних мастил на поверхню боксу.

ГАРАНТІЙНІ ЗОБОВ'ЯЗАННЯ

Гарантія поширюється на всі бокси, що продані дилерами або через офіційний сайт на території України. Перед встановленням боксу уважно ознайомтесь з інструкцією. Гарантія не поширюється на пошкодження, які сталися в результаті неправильного встановлення багажного боксу.

Гарантія не поширюється на механічні пошкодження чи помутніння поверхні полімерних деталей, що виникли внаслідок неакуратної чистки чи неправильного догляду за багажним боксом.

Гарантія поширюється на всі елементи кріплення (замки, "петлі, підтримуючі упори), а також на цілісність підсилювальної конструкції. Гарантія поширюється на цілісність основних полімерних деталей, що складають конструкцію багажного боксу.

Наявність гарантійного випадку встановлює продавець. У випадку неможливості прийняти рішення на місці, продавець може відправити багажний бокс виробнику для проведення експертизи.

Гарантійний термін експлуатації — 12 місяців.

Гарантійний термін експлуатації починається з дня продажу багажного боксу в дилерській мережі.

Продавець _____

Місце печатки _____

Покупець _____

Дата, підпис _____